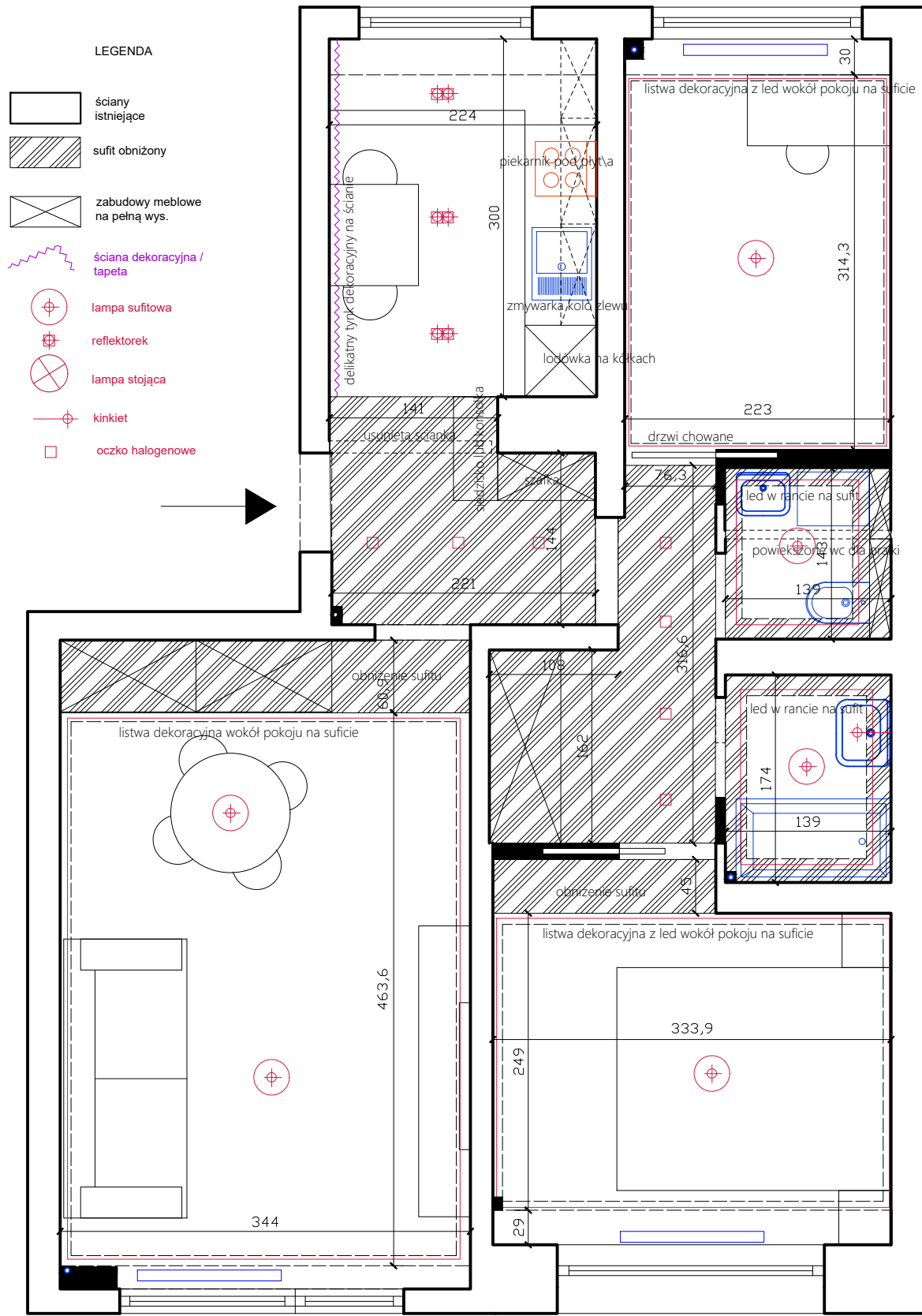


KONCEPCJA 2



LEGENDA

- ściany istniejące
- sufit obniżony
- zabudowy meblowe na pełną wys.
- ściana dekoracyjna / tapeta
- lampa sufitowa
- reflektorek
- lampa stojąca
- kinkiet
- oczko halogenowe

- równanie ścian
- gładź
- malowanie
- likwidacja grzejnika w kuchni
- wymiana wszystkich grzejników
- zabudowa pionów
- wymiana elektryki
- demontaż i montaż drzwi z wyjątkiem wejściowych do mieszkania
- w niektórych miejscach sufit podwieszany
- deska barlinecka w pokojach+ płytki w korytarzu, kuchni i łazience i wc
- demontaż parapetów
- przeniesienie liczników w wc
- przesunięcie drzwi w łazience
- wyburzenie ścianki do sypialni i montaż drzwi w kasecie w zabudowie gk
- przesunięcie ścianki w wc i wstawienie nowych drzwi przesuwanych
- usunięcie ścianki do kuchni

LOKALIZACJA:		ŁÓDŹ, UL. GORKIEGO	
TYTUŁ:		PROJEKT WNĘTRZA MIESZKANIA	
RYSUNEK:		KONCEPCJA 2	NR RYS: 3
PROJEKTANT:		mgr inż. arch. Emilia Krysińska	SKALA: -
			DATA: 18-12-2017